

The background is a technical drawing of a fan or turbine assembly. It includes a central fan with multiple blades, a circular component with a crosshair, and various geometric lines and dimensions. Labels like 'R', 'D1', 'D2', 'Dint', and 'Dest' are visible. The text 'Dati tecnici generali' is overlaid in the center.

Dati tecnici generali

CAScale

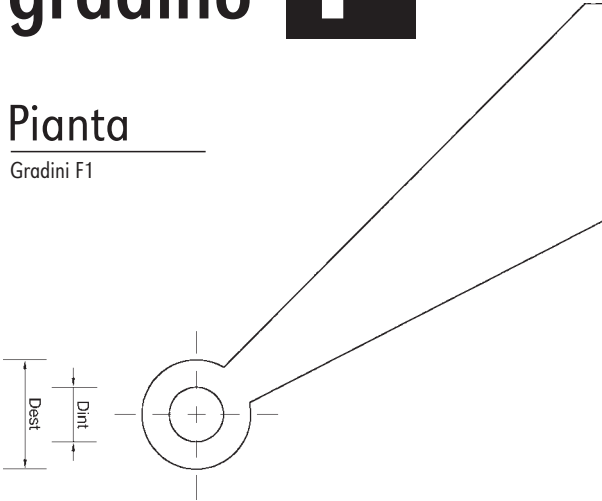
mod. 06

F

gradino

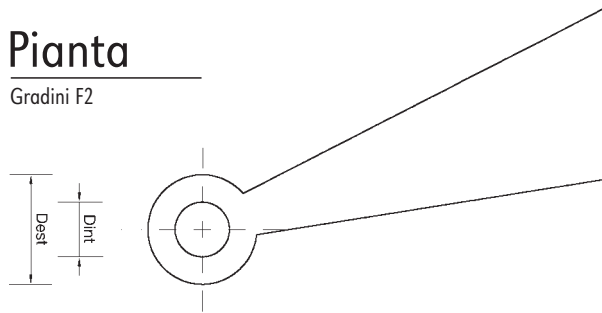
Pianta

Gradini F1



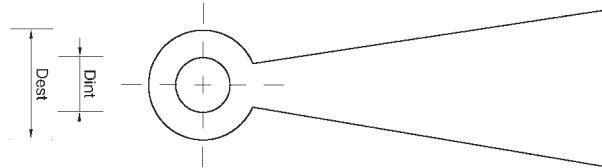
Pianta

Gradini F2



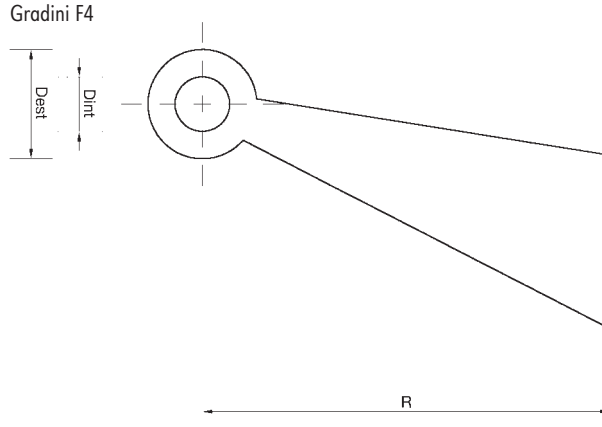
Pianta

Gradini F3



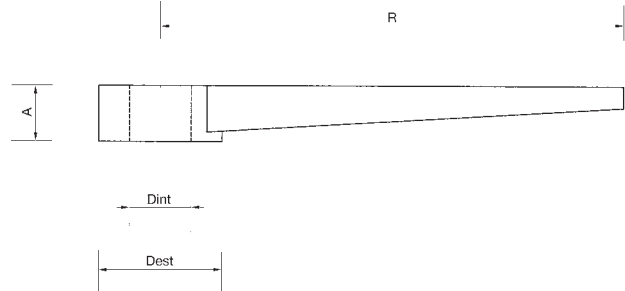
Pianta

Gradini F4



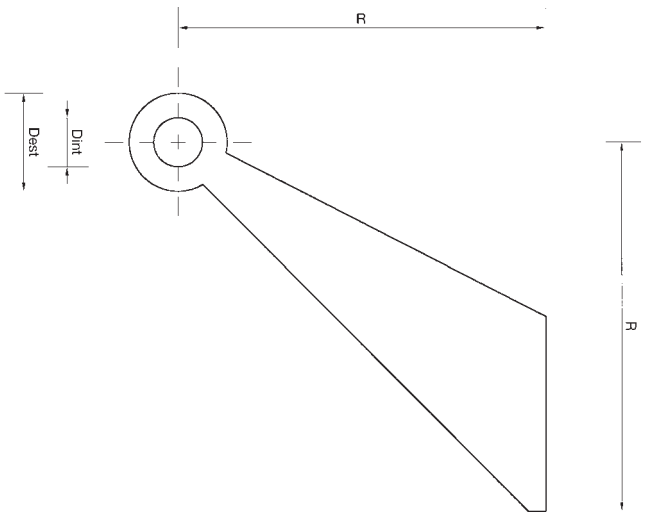
Prospetto

Vista frontale gradino tipo



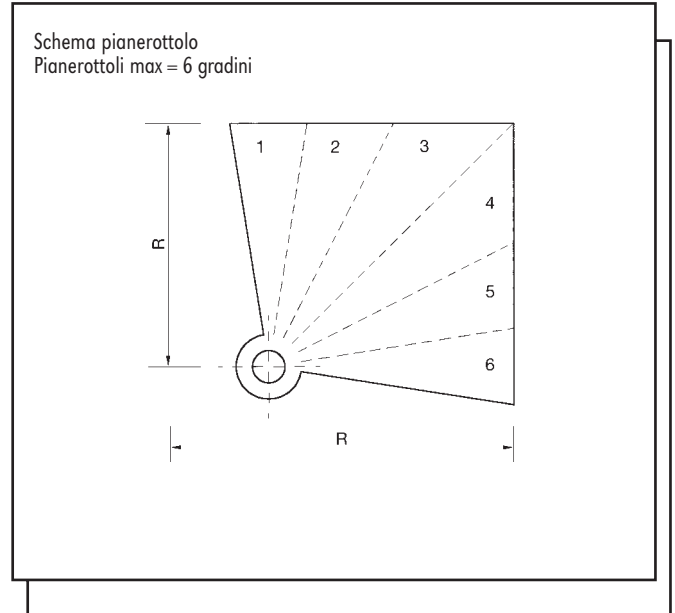
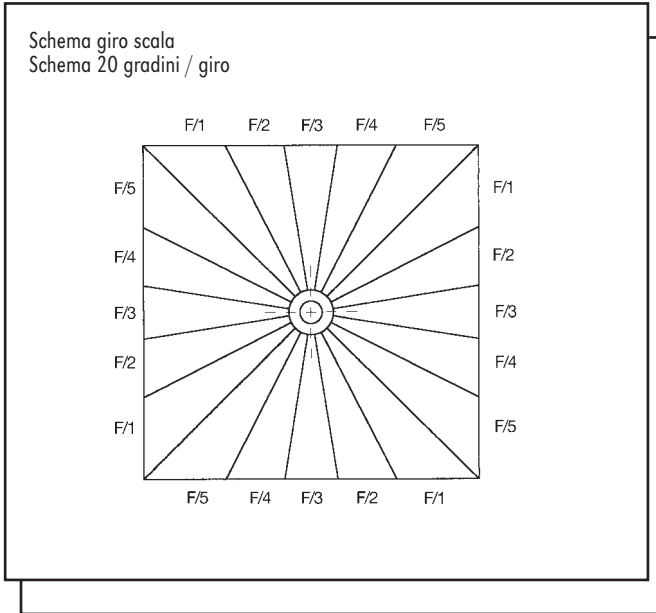
Pianta

Gradini F5



Schema gradini / giro e relativi pianerottoli

(Gradino F Schema 20 gradini / giro)

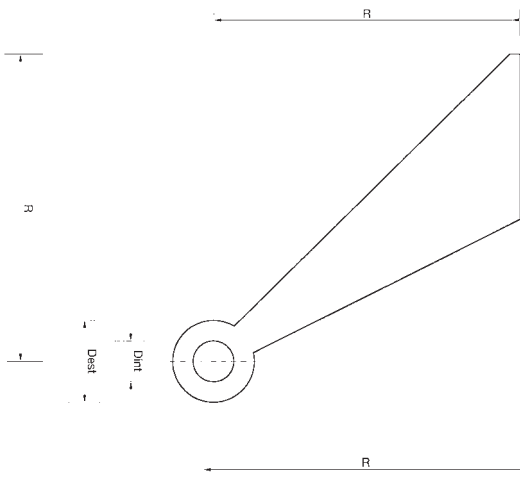


gradino

G

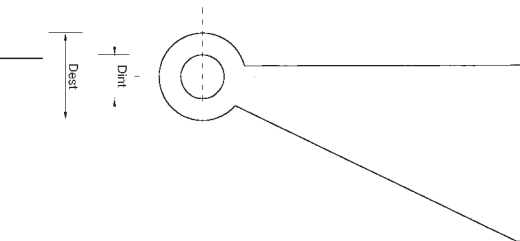
Pianta

Gradini G/1



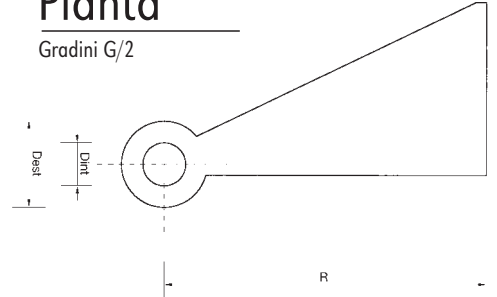
Pianta

Gradini G/3



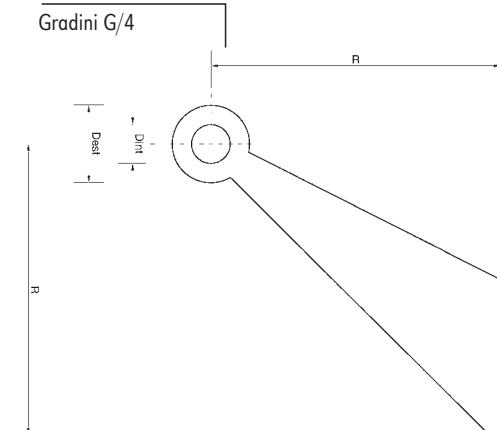
Pianta

Gradini G/2



Pianta

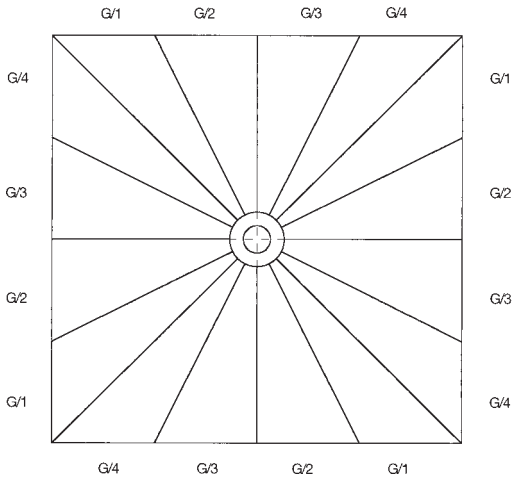
Gradini G/4



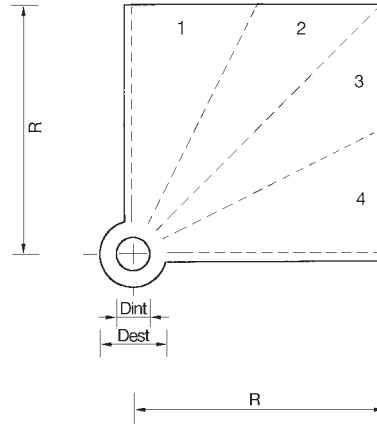
mod. 06

Schema gradini / giro e relativi pianerottoli (Gradino G Schema 16 gradini / giro)

Schema giro scala
Schema 16 Gradini / giro



Schema pianerottolo
Max = 4 gradini

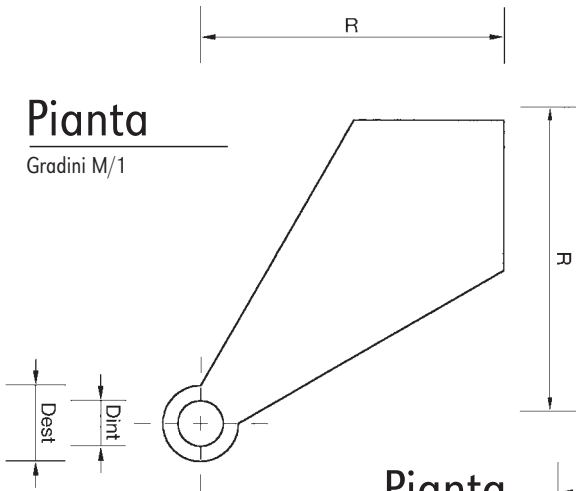


gradino

M

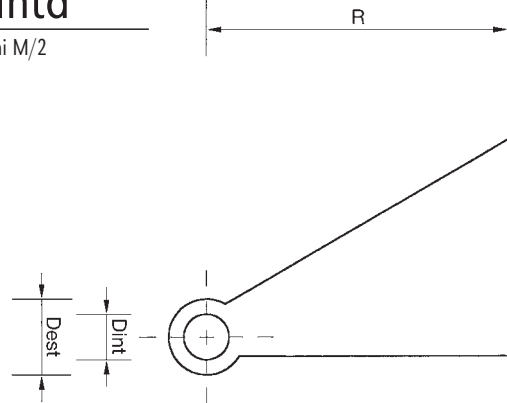
Pianta

Gradini M/1



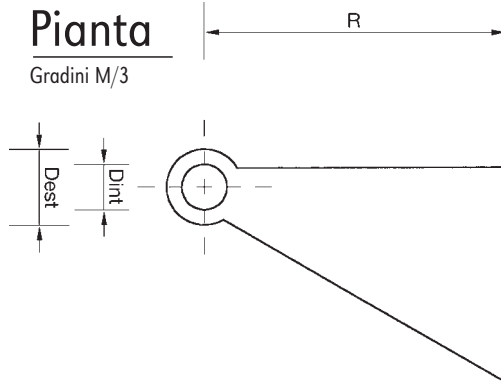
Pianta

Gradini M/2



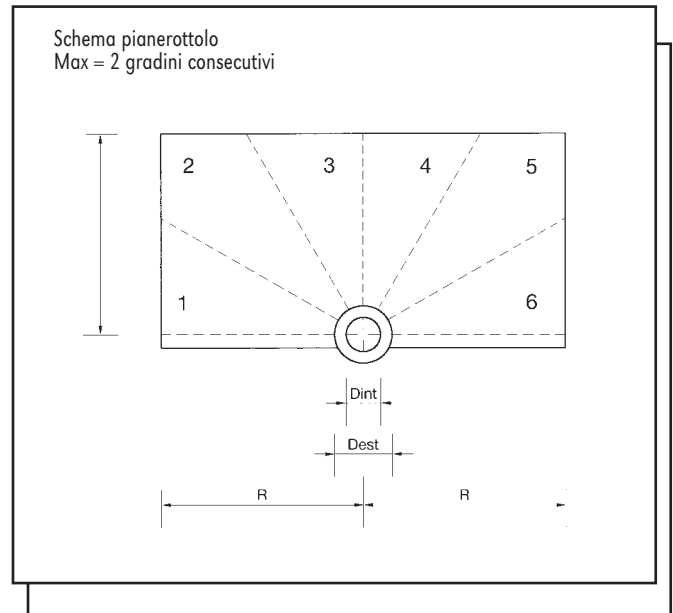
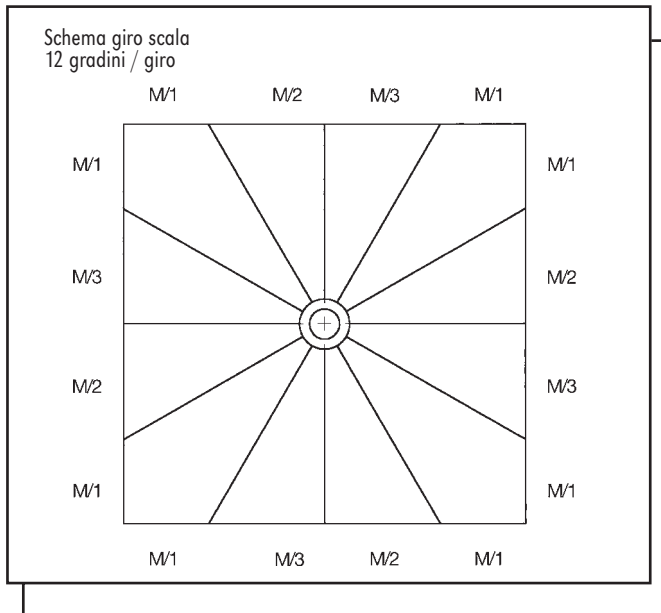
Pianta

Gradini M/3



Schema gradini / giro e relativi pianerottoli

(Gradino M Schema 12 gradini / giro)



RAGGIO	DIAMETRO		ALZATA	GIROSCALA	PESO MAX
R	D _{est}	D _{int}	A	n. gradini / giro	gradino
(cm)	(cm)	(cm)	(cm)		(kg)
70	20	10	19 ÷ 23,0	12	81
80	20	10	19 ÷ 23,0	12	94
90	30	15	17,5 ÷ 20,5	16	122
100	30	15	17,5 ÷ 20,5	16	135
110	30	15	17,5 ÷ 20,5	16	147
120	40	25	16,5 ÷ 18,5	16	215
120	40	25	16,5 ÷ 18,5	20	174
130	40	25	16,5 ÷ 18,5	16	232
130	40	25	16,5 ÷ 18,5	20	186
140	40	25	16,5 ÷ 18,5	16	249
140	40	25	16,5 ÷ 18,5	20	198
150	40	25	16,5 ÷ 18,5	20	209

VOCI DI CAPITOLATO

Geometria: la scala a chiocciola a pianta quadra ha senso di salita..... (orario/antiorario) ed è composta da n..... alzate da cm....., pari ad un dislivello totale di cm.....

È formata da n..... gradini, da n..... pianerottolo di riposo e n..... d'arrivo aventi rispettivamente un'ampiezza di.....° e di.....°. Il diametro o il lato della scala è di cm..... (v. tab. **Raggio** x 2) e la colonna centrale ha un diametro di cm..... (v. tab. **Dest**).

La scala è formata da singoli gradini prefabbricati aventi profilo trapezoidale e spessore in prossimità della colonna pari all'alzata; le stesse considerazioni valgono per i pianerottoli.

Struttura: il blocco gradino prefabbricato è formato da corona circolare, pedata e alzata; la struttura portante è formata dal pilastro centrale cavo che si viene a creare in fase di assemblaggio dei singoli gradini all'interno della corona circolare prefabbricata, esso ha un diametro di cm.....

(v. tab. **Dint**). Il pilastro poggia su un plinto di fondazione realizzato in opera.

Gradini e pianerottoli sono da considerarsi mensole a sbalzo incastrate alla corona circolare e di conseguenza al pilastro centrale armato e integrato in opera.

Materiale: gli inerti utilizzati sono..... (sabbia e ghiaia per cls/granulato di granito montorfano/granulato di granito sardo), e l'impasto ha un colore di fondo..... (grigio/verde/giallo/rosa/marrone/pistacchio/salmone).

Finiture: il piano della pedata (di calpestio) ha una superficie..... (frattazzata antiscivolo/bocciardata/levigata/levigata con fascetta antiscivolo bocciardata), le fasce e la colonna hanno una superficie..... (liscia da cassero/bocciardata).

APERTURA CONSIGLIATA VANO SCALA : Il Ø vano deve avere una tolleranza di 4 ÷ 8 cm in più rispetto al Ø della scala.

N.B. Le illustrazioni e le descrizioni non sono impegnative, ma solo indicative. La "C.A. Scale" si riserva ampia facoltà di modifica apportando tutte le variazioni che riterrà necessarie ai propri manufatti.