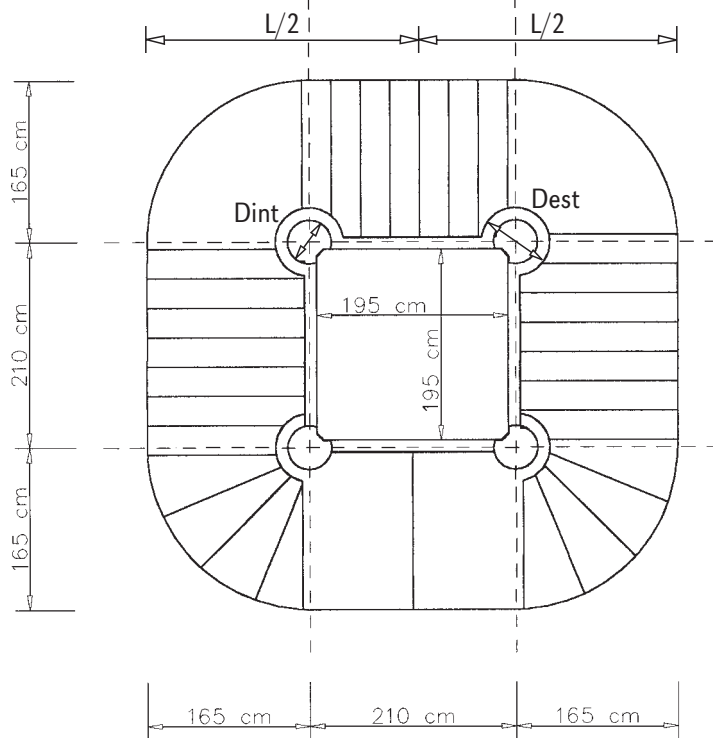
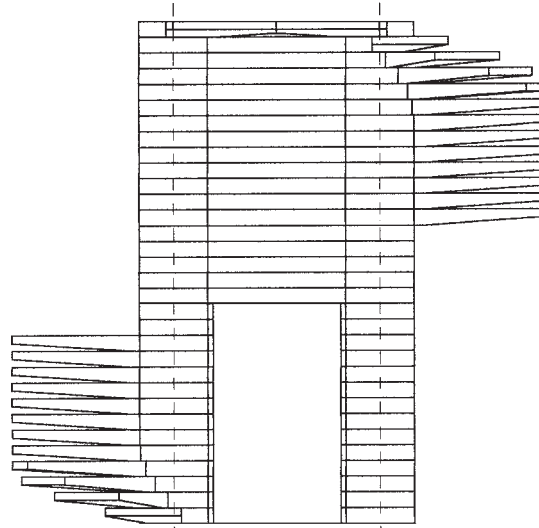


The background is a technical drawing of a fan or turbine assembly. It includes a central fan with multiple blades, a circular component on the left with a central hole, and a circular component on the right. Various technical labels are scattered throughout, including 'R', 'D1', 'D2', 'Dint', 'Dest', and several 'A' characters indicating section lines. A large, semi-transparent watermark of the fan is centered over the drawing.

Dati tecnici generali



CAScale

mod. 21





SCALE DI SICUREZZA-ANTINCENDIO

LATO/2	DIAMETRO COLON.		ALZATA	GIROSCALA	PESO MAX	ANTINCENDIO
L/2	D _{est}	D _{int}	A	n. consigliato gradini / giro	gradino	moduli di evacuazione
(cm)	(cm)	(cm)	(cm)		(kg)	
270	70	45	16,0 ÷ 17,5	16 ÷ 36	1.115	2 

VOCI DI CAPITOLATO

Geometria: la scala a chiocciola ha senso di salita (*orario/antiorario*) ed è composta da n..... alzate da cm, pari ad un dislivello totale di cm.....

È formata da n..... gradini aventi una pedata massima di cm..... (*6.28xraggio/n.pedate in 360°*), da n..... pianerottolo di riposo e n..... d'arrivo aventi rispettivamente un'ampiezza di.....° e di.....°.

Le dimensioni in pianta della scala sono di cm 540x540, le colonne portanti hanno un diametro di cm 70 e il vano ascensore ha dimensioni massime di cm. 195x195.

La scala è formata da rampe rettilinee e rampe a chiocciola, ottenute posizionando in successione quattro diverse forme di gradino. I singoli gradini hanno profilo trapezoidale e spessore in prossimità della colonna pari all'alzata.

Struttura: il blocco gradino prefabbricato a chiocciola è formato da corona circolare, pedata e alzata; la struttura portante è formata da quattro pilastri centrali cavi che si vengono a creare in fase di assemblaggio dei singoli gradini all'interno delle corone circolari prefabbricate, essi hanno un diametro di cm 45. Il pilastro poggiano su un plinto di fondazione realizzato in opera.

Il blocco gradino prefabbricato rettilineo è legato alle colonne portanti mediante due particolari gradini provvisti di corona circolare; i restanti gradini rettilinei sono tra loro imbullonati e resi solidali ai gradini con colonna.

Gradini a chiocciola e pianerottoli sono da considerarsi mensole a sbalzo incastrate alla corona circolare e di conseguenza al pilastro centrale armato e integrato in opera.

Materiale: gli inerti utilizzati sono (*sabbia e ghiaia per ds/granulato di granito montorfano/granulato di granito sardo*), e l'impasto ha un colore di fondo (*grigio/verde/giallo/rosa/marrone/pistacchio/salmone*).

Finiture: il piano della pedata (di calpestio) ha una superficie (*frattazzata antiscivolo/bocciardata/levigata/levigata con fascetta antiscivolo bocciardata*), le fasce e la colonna hanno una superficie (*liscia da cassero/bocciardata*).

APERTURA CONSIGLIATA VANO SCALA : Il Ø vano deve avere una tolleranza di 4 ÷ 8 cm in più rispetto al Ø della scala.

N.B. Le illustrazioni e le descrizioni non sono impegnative, ma solo indicative. La "C.A. Scale" si riserva ampia facoltà di modifica apportando tutte le variazioni che riterrà necessarie ai propri manufatti.